

Dane techniczne modeli standard:

(dla zasilania C.O i elektrycznego)

Wysokość [cm]	Szerokość [cm]	Głębokość [cm]	75/65/20°C [W]	85/75/20°C [W]	masa [kg]	kod produktu
180	57	9	692	907	82	WOS-18057-XX*
210	60	9	922	1215	92	WOS-21060-XX*

Dane techniczne modeli booster:

(dla zasilania C.O i elektrycznego)

Wysokość [cm]	Szerokość [cm]	Głębokość [cm]	75/65/20°C [W]	85/75/20°C [W]	masa [kg]	kod produktu
180	57	12	1050	1260	115	WOB-18057-XX*
210	60	12	1320	1530	134	WOB-21060-XX*

Informacje dodatkowe

Gwarancja	5 lat
Materiał	Naturalny kompozyt mineralny
Wykończenie	Struktura i kolor wg zamówienia
Maksymalne ciśnienie	1 MPa (10 bar)
Maksymalna temperatura	90°C
Typ montażu	Naścienny
Przyłącza	Gwinty wewnętrzne 1/2"
Rozstaw przyłączy	standard 50 mm

*) Dostępne podstawowe kolory grzejnika WOMAN (delikatnie chropowata).



Black (BK)



Silver (SV)



Brown (BR)



Black Venezia (BKv)

*) Dostępne kolory PREMIUM grzejnika WOMAN (struktura kamienia łupanego).



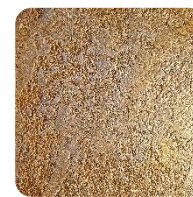
Opal Black (BkO)



Opal Brown (BrO)



Opal White (WhO)



Opal Gold (GdO)

Moc cieplna grzejników wodnych wyrażona w watach, jest mierzona zgodnie z normą EN 442-2. Temperatura zasilania wynosi 75°C, temperatura powrotna 65°C, a temperatura otoczenia 20°C.

Ten dokument nie ma charakteru wiążącego. WELAN GRZEJNIKI PREMIUM zastrzega sobie prawo do dokonywania zmian produktu bez uprzedzenia.

Możliwość wykonania dowolnej kolorystyki na życzenie zamawiającego.