

Dane techniczne modeli booster:

(dla zasilania C.O i elektrycznego)

Wysokość [cm]	Szerokość [cm]	Głębokość [cm]	75/65/20°C [W]	85/75/20°C [W]	masa [kg]	kod produktu
195	45	12	1210	1480	109	VEN-19545-XX*
210	55	12	1628	1921	136	VEN-21055-XX*

Informacje dodatkowe

Gwarancja	5 lat
Materiał	Naturalny kompozyt mineralny
Wykończenie	Struktura i kolor wg zamówienia
Maksymalne ciśnienie	1 MPa (10 bar)
Maksymalna temperatura	90°C
Typ montażu	Naścienny
Przyłącza	Gwinty wewnętrzne 1/2"
Rozstaw przyłączy	standard 50 mm

Warianty zasilania wodnego

ukryte

centralne

lewe

prawe

*)Dostępne podstawowe kolory grzejnika WENEZIA (delikatnie chropowata).



Black (BK)



Silver (SV)



Brown (BR)



Black Venezia (BKv)

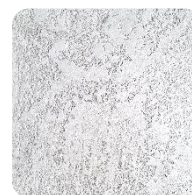
*)Dostępne kolory PREMIUM grzejnika WENEZIA (struktura kamienia łupanego).



Opal Black (BkO)



Opal Brown (BrO)



Opal White (WhO)



Opal Gold (GdO)

Moc cieplna grzejników wodnych wyrażona w watach, jest mierzona zgodnie z normą EN 442-2. Temperatura zasilania wynosi 75°C, temperatura powrotna 65°C, a temperatura otoczenia 20°C.

Ten dokument nie ma charakteru wiążącego. WELAN GRZEJNIKI PREMIUM zastrzega sobie prawo do dokonywania zmian produktu bez uprzedzenia.

