

**Dane techniczne modeli booster:**

(dla zasilania C.O i elektrycznego)

Wysokość [cm]	Szerokość [cm]	Głębokość [cm]	75/65/20°C [W]	85/75/20°C [W]	masa [kg]	kod produktu
170	44	12	<b>1185</b>	1455	86	TOR-17040-XX*
210	49	12	<b>1477</b>	1752	117	TOR-21049-XX*

**Informacje dodatkowe**

Gwarancja	5 lat
Materiał	Naturalny kompozyt mineralny
Wykończenie	Struktura i kolor wg zamówienia
Maksymalne ciśnienie	1 MPa (10 bar)
Maksymalna temperatura	90°C
Typ montażu	Naścienny
Przyłącza	Gwinty wewnętrzne 1/2"
Rozstaw przyłączy	standard 50 mm

\*)Dostępne podstawowe kolory grzejnika TOR (delikatnie chropowata).



Black (BK)



Silver (SV)



Brown (BR)



Black Venezia (BKv)

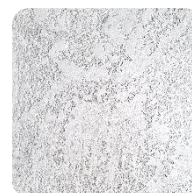
\*)Dostępne kolory PREMIUM grzejnika TOR (struktura kamienia łupanego).



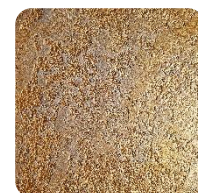
Opal Black (BkO)



Opal Brown (BrO)



Opal White (WhO)



Opal Gold (GdO)

Moc cieplna grzejników wodnych wyrażona w watach, jest mierzona zgodnie z normą EN 442-2. Temperatura zasilania wynosi 75°C, temperatura powrotna 65°C, a temperatura otoczenia 20°C.

Ten dokument nie ma charakteru wiążącego. WELAN GRZEJNIKI PREMIUM zastrzega sobie prawo do dokonywania zmian produktu bez uprzedzenia.

**Możliwość wykonania dowolnej kolorystyki na życzenie zamawiającego.**